

# DEN 2. DECEMBER

Læs dagens afsnit i *Julemysteriet* og vis evt. billederne undervejs.  
Hæng plakaten op, og udpeg, hvor slægtsgården er (ved Svinninge).  
Sæt dagens klistermærke på (Se plakat med datoer på side 8).

## FAMILIE-GUIRLANDE - FÅ STYR PÅ PERSONERNE I HISTORIEN

### Samtale

Start med at tage en snak om personerne. Skriv navnene op på tavlen, og brug evt. illustrationerne på kopiark 1.

Der er:

- Asta – storesøster på 12 år.
- Lukas – lillebror på 9 år.
- Mor – er rejst væk. Det gør hun altid i december.
- Far – kender de ikke.
- Onkel Finn – mors storebror, som de bor hos, når mor er væk.
- Morfar – bor oppe ved Odden, men har tidligere boet på slægtsgården.
- Oldefar – død, men har også boet på slægtsgården.

### Aktivitet

Lav Asta og Lukas' familie-guirlande. Del eleverne i grupper. Lad en del af eleverne lave guirlandestrimler, andre klipper stjerner og hjerter ud. Hjerterne med tegningerne af hovedpersonerne skal også klippes ud. (Se kopiark 1 og 2).

Hæng stjerner og hjerter på guirlanden, og hæng den op ved siden af plakaten.

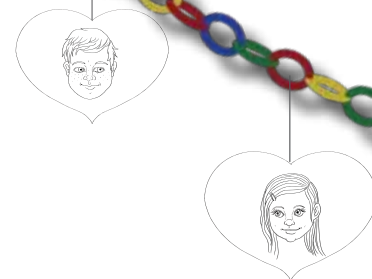
Hvis der er tid, kan eleverne lave deres egen familieguirlande. Eleverne kan tegne deres familiemedlemmer i både stjerner og hjerter.

De mindste klasser kan nøjes med at tegne dem, de er tættest på – fx mor, far og søskende.

Jo dygtigere eleverne er, desto længere ud i familien kan de komme.

Hvis nogen synes, at de har en lille familie, kan man jo udvide med husdyr eller evt. gode venner.

Resten af julemåneden har klassen nu historiens vigtigste personer oppe at hænge. Og måske hænger der også personlige familieguirlander i hele klassen.



### I skal bruge:

- Papir til guirlande-strimler (kan godt være papir fra reklamer/aviser/blade)
- Papir til hjerter og stjerner (evt. skabelonerne fra kopiark 2 på farvet papir)
- Lim
- Sakse
- Kopiark 1 og 2 (kan findes på hjemmesiden)

